

Rissa videregående skole



*Opplegget er produsert av
Rissa Ressurscenter.*

- Bygd i 1984 (første trinn) og 1993 (andre trinn)
- Ca. 50 ansatte
- Ca. 200 elever

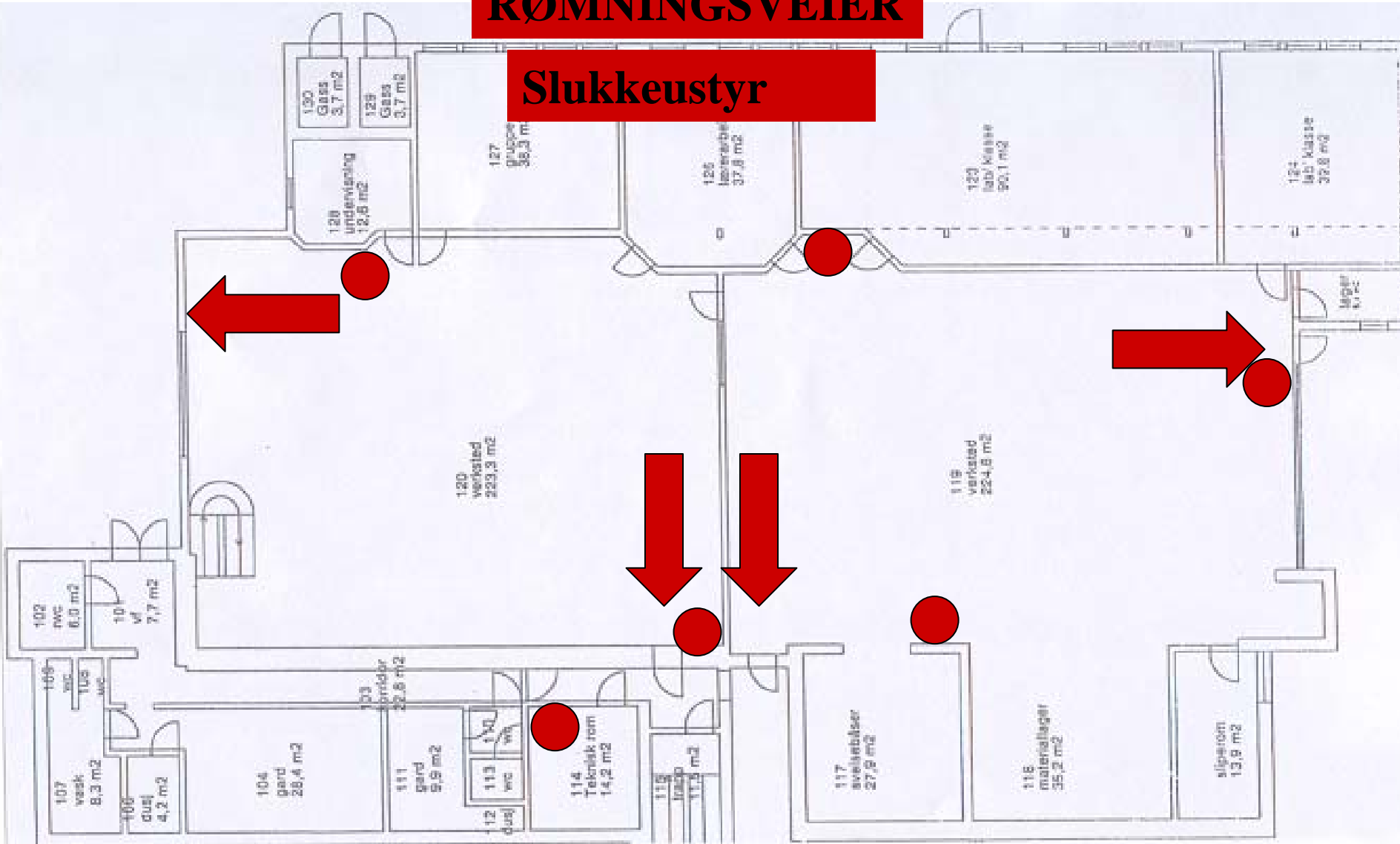
- Ved skolen vår legger vi vekt på at alle skal trives og føle seg tatt vare på.

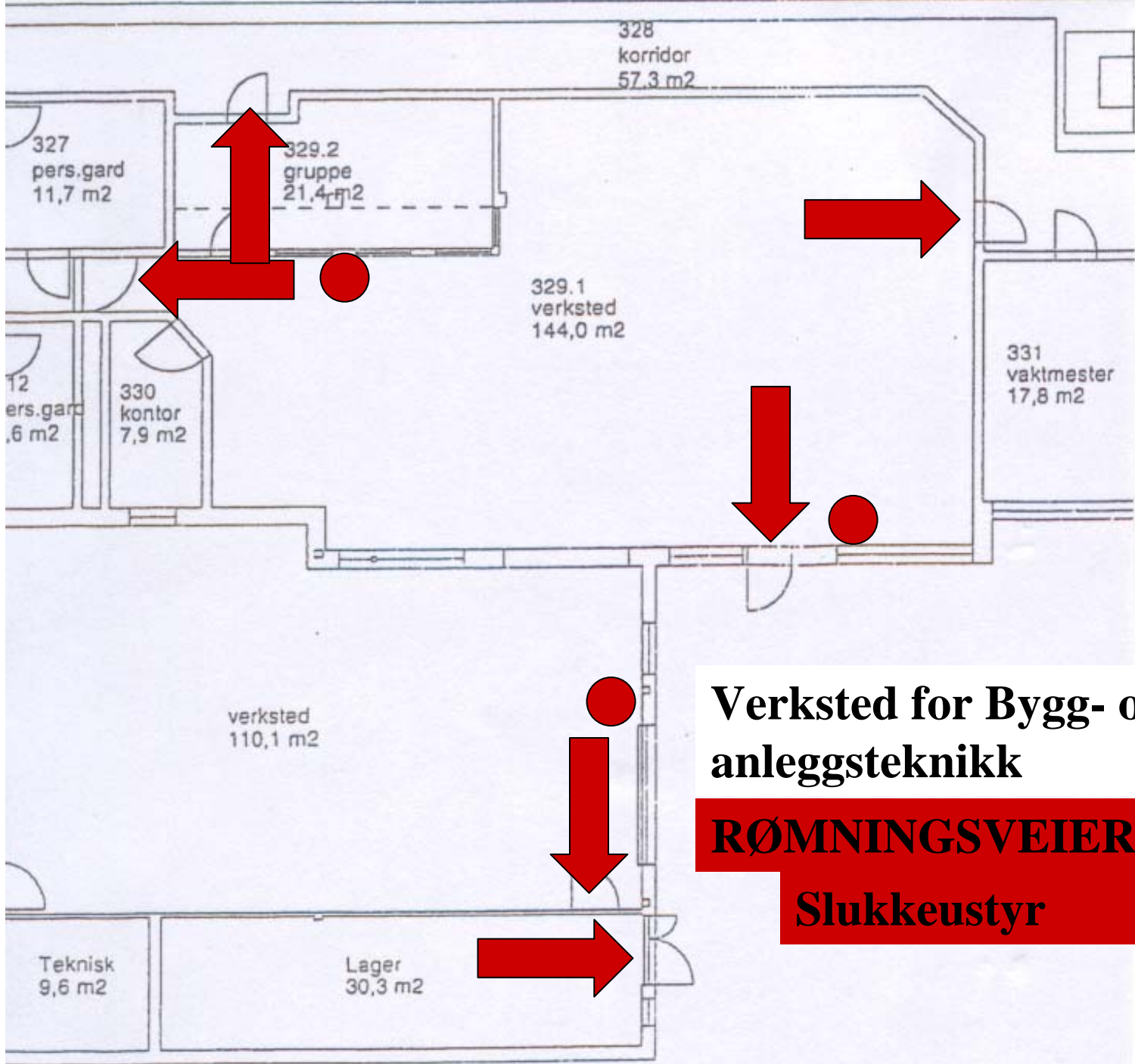
- Som en naturlig del av dette, vil vi bruke en del tid på temaet Helse, Miljø og Sikkerhet (HMS)

Verksted for Teknikk og industriell produksjon

RØMNINGSVEIER

Slukkestyr





Verksted for Bygg- og anleggsteknikk

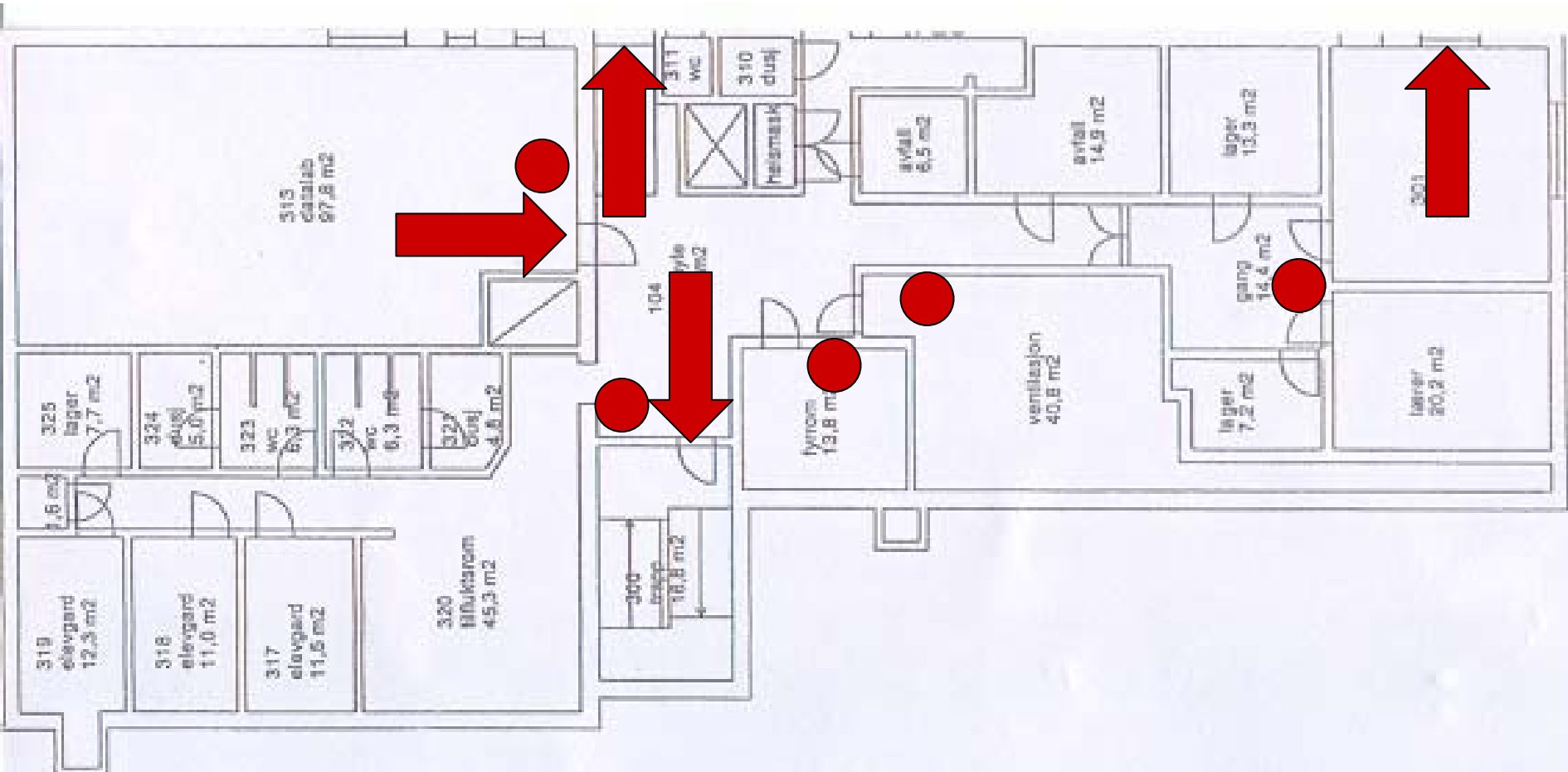
RØMNINGSVEIER

Slukkestyr

Sokkeletasje

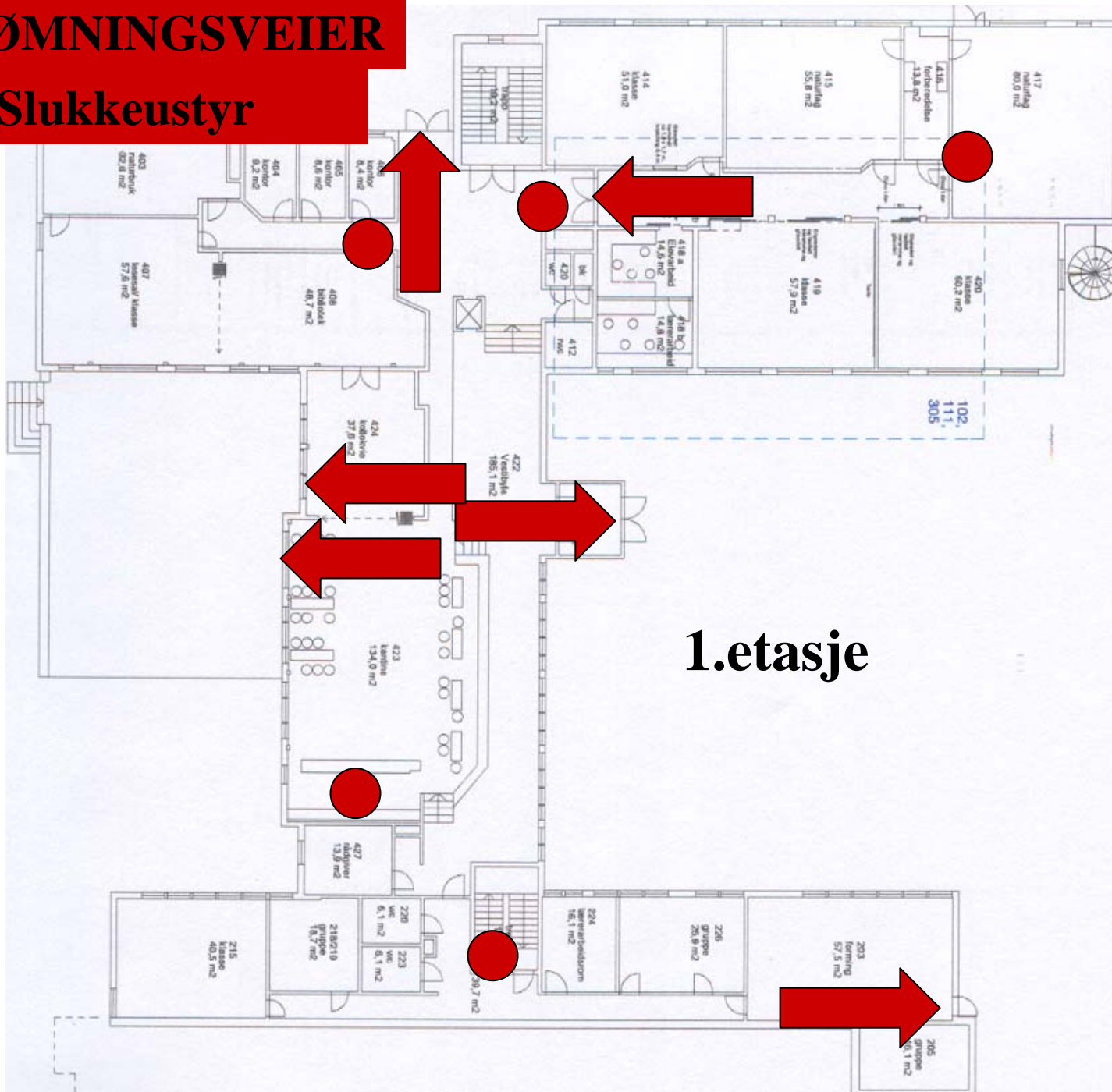
RØMNINGSVEIER

Slukkestyr



RØMNINGSVEIER

Slukkestyr

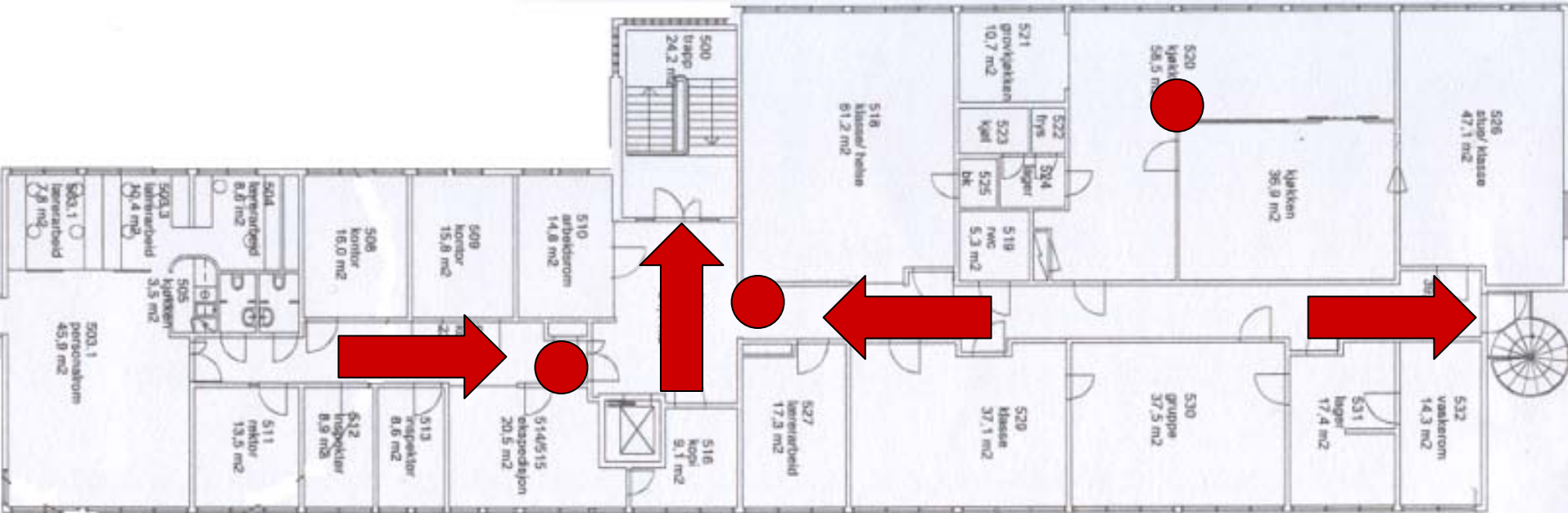


1.etasje

2. etasje

RØMNINGSVEIER

Slukkestyr



Brann- og innbruddsalarm

- Ved brann ring 110
- Gi beskjed til nærmeste overordnet!
 - Se branninstruks
- Brann – og innbruddsalarmen ved skolen er heldekkende for alle etasjer

BRANNINSTRUKS

Alle ansatte og elever plikter å gjøre seg kjent med følgende:

- 1. De ulike rømningsveier.**
 - 2. Hvordan brannmelding skal utføres.**
 - 3. Hvor slukkeutstyr forefinnes.**
- Den som oppdager brann ringer brannmeldingen 110 , og melder fra til nærmeste overordnet.**
 - Alle elever og ansatte forlater skolen. Bruk ikke heisen. Still opp på anvist oppstillingsplass ved Rissahallen.**
 - Rektor henter klasselister og timeplaner som er oppbevart i Rissahallen.**
 - Kontaktlærer henter klasseliste hos rektor som står ved hovedinngangen til Rissahallen.**
 - Læreren foretar navneopprop, sjekker registreringen med faglærere som har hatt elevene og gir tilbakemelding til rektor.**
 - Brannvernleder sjekker med rektor om eventuelt savnede.**
 - Brannvernleder orienterer brannvesen og politi når de kommer til brannobjektet.**
 - Elever og ansatte forholder seg i ro inntil ny beskjed blir gitt av rektor.**



OPPSTILLINGSPLASS V/ BRANNALARM

Førstehjelp

- Førstehjelpsutstyr finnes på alle avdelinger, nærmere informasjon vil du få av din kontaktlærer.
- Nettbasert førstehjelpskurs finner du på:
- <http://www.lommelegen.no/forstehjelp/>

Stoffkartotek

- Stoffkartotek finnes på avdelingene for de stoffer som brukes på den enkelte avdeling.

Arbeidsmiljøloven (utdrag)

Arbeidsmiljøloven skal sikre trygge tilsettingsforhold, et sikkert arbeidsmiljø og en meningsfylt arbeidssituasjon for alle arbeidstakere.

Loven beskriver arbeidsgiverens og arbeidstakerens plikter og ansvar. Den gir blant annet bestemmelser knyttet til sikkerhet, arbeidstid, permisjoner, ansettelses og oppsigelser.

Besøk våre nettsider: www.arbeidstilsynet.no

Kontrollskjema

Undertegnede bekrefter at innholdet i denne presentasjonen er gjennomgått av elevene i følgende klasse(r):

_____	_____
_____	_____
_____	_____
_____	_____

Fravær føres på vedlagte lister.

Skjemaet leveres til ledelsen!

Dato

Underskrift